

CIRQUE DU SOLEIL

ALIZÉ™



PRESSEMAPPE

EINE REISE IN DAS UNSICHTBARE

„ALIZÉ ist ein
Windhauch, der
unsere Träume ins
Unbekannte trägt“

Fabrice Becker
VIZEPRÄSIDENT FÜR KREATION

„Die Magie von ALIZÉ besteht
nicht aus Illusionen. Sie liegt
im Staunen über das, was
wir noch nicht sehen.“

Valentine Losseau and Raphaël Navarro
DIREKTOREN, AUTOREN, MAGIE DESIGNER

„ALIZÉ ist ein Tor
zum Himmel über
uns. Tritt hindurch!“

Émilie Émiroglou
DIREKTORIN FÜR KREATION



ÜBER DIE SHOW

Die erste europäische Residenz des Cirque du Soleil zeigt eine noch nie gesehene Verschmelzung zweier Kunstsparten.

In Cirque du Soleil ALIZÉ verbinden sich einzigartige akrobatische Innovationen mit der Magie Nouvelle zu einer völlig neuen künstlerischen Sprache.

Die Zirkuskunst erweitert die Grenzen des Möglichen und verstärkt wahrnehmbare Auftritte durch atemberaubende körperliche Leistungen. Die Magie hingegen wirkt im Unsichtbaren und schafft unvorstellbare Wunder, die Träume entfachen. In dieser Verbindung entsteht Acromagic – ein Portal zur Fantasie.

Präsentiert und koproduziert von Live Nation wurde ALIZÉ speziell für das Theater am Potsdamer Platz in

Berlin geschaffen. Durch akrobatische Höchstleistungen und magische Effekte wie Unsichtbarkeit, Levitation und holografische Illusionen verwandelt ALIZÉ das Theater in ein poetisches Universum, in dem sich die Grenze zwischen Wirklichkeit und Traumwelt auflösen scheint – und das Publikum vom Surrealen umgeben ist.

Mit Themen wie Wandel, innerer Stärke und der Schönheit vergänglicher Momente gestaltet sich ALIZÉ zu einer immersiven, poetischen Entdeckungsreise, die Verbundenheit und das Sublime demjenigen offenbart, der bereit ist, sich zu öffnen.



ERSTE EUROPÄISCHE RESIDENZSHOW

Seit über 30 Jahren begeistert Cirque du Soleil das Publikum in Deutschland mit visionären Produktionen.

Alles begann 1995 mit der Deutschlandpremiere von *Saltimbanco* in Berlin – ein Meilenstein, der national wie international faszinierte. Seitdem gastierte Cirque du Soleil 132-mal in Deutschland und verzauberte Millionen von Menschen mit 16 atemberaubenden Shows. Nun beginnt ein neues

Kapitel: *Cirque du Soleil ALIZÉ*, die erste permanente Produktion von Cirque du Soleil auf europäischem Boden. Als 22. Residenzshow weltweit und 54. Originalproduktion markiert *ALIZÉ* einen bedeutenden Moment in der Geschichte von Cirque du Soleil.



„Wir freuen uns sehr über *ALIZÉ*, unsere erste europäische Residenzshow. Die Verbindung von Magie und Zirkuskunst hat uns ermöglicht, neue Dimensionen zu erkunden und die Grenzen der Kreativität zu erweitern. Es ist ein neuer Weg für Cirque du Soleil, künstlerische Unterhaltung zu denken. Der Schaffensprozess war inspirierend – und hat zu einem wirklich einzigartigen Erlebnis für unser Publikum geführt.“

Daniel Lamarre,
Stellvertretender geschäftsführender
Vorstandsvorsitzender, Cirque du Soleil

„Cirque du Soleil hat den Menschen stets neue Sichtweisen eröffnet und Räume für Imagination, Träume und Wünsche geschaffen. Live Nation ist besonders stolz auf diese richtungsweisende Co-Produktion, der ersten europäischen Residenz von Cirque du Soleil in Berlin im Theater am Potsdamer Platz. Gemeinsam präsentieren wir mit der Weltpremiere von *ALIZÉ* ein einzigartiges, bahnbrechendes Ereignis, das die Besucher grenzenlos begeistern und inspirieren wird.“

Marek Lieberberg,
CEO, Live Nation GSA

DAS KONZEPT

Ein Wind erhebt sich. Ein Traum beginnt.
Cirque du Soleil ALIZÉ entführt Sie an einen Ort, an dem das Unsichtbare sichtbar wird.

ALIZÉ erzählt die Geschichte eines stillen Träumers, der von einer plötzlichen Windböe in fremde, sich wandelnde Welten getragen wird – dorthin, wo die Vorstellungskraft den Weg weist und nichts so ist, wie es scheint.

Es ist eine Reise durch Momente des Zweifels, des Staunens und der Entdeckung – voller Charaktere, die ihn herausfordern, ihm helfen zu wachsen und verborgene Teile seiner selbst

offenbaren: Den Realisten, den Künstler, den Wanderer.

Durch Vorstellungskraft und Gefühl erforscht ALIZÉ, was uns antreibt, was uns zurückhält und was geschieht, wenn wir uns dem Wandel öffnen. Es erinnert uns daran, dass das Leben außergewöhnlich wird, wenn wir verbunden bleiben – mit uns selbst, mit anderen und mit der Welt um uns herum.



ACROMAGIC

Acromagic ist das Resultat von mehr als 20 Jahren künstlerischer Experimente von Valentine Losseau und Raphaël Navarro, den beiden Schöpfern von ALIZÉ und Pionieren der *Magie Nouvelle*. Mit ALIZÉ verbinden sie die von ihnen entwickelten und verfeinerten Techniken mit der atemberaubenden Akrobatik des

Cirque du Soleil. Die Show basiert auf den Säulen Unsichtbarkeit, Levitation und holografischer Technologie. Das Ergebnis ist die Poesie der *Acromagic*, die dem Publikum in Berlin die Grenzen zwischen Realität und Imagination vor Augen führt.

DIE CHARAKTERE VON ALIZÉ

ALIZÉ

EIN TRÄUMERISCHER, NACHDENKLICHER TEENAGER

Leise, neugierig und angezogen vom Geheimnisvollen – wo andere nur das Alltägliche sehen - spürt Alizé Magie. In Welten zwischen Realität und Surrealität geweht, begibt er sich auf eine Reise des Erwachens – und entdeckt schließlich seine innere Stärke und die Magie in sich selbst.



AIR

BRÜCKE ZUM UNSICHTBAREN

AIR leitet Alizé mit Präsenz, Intuition und Vertrauen durch magische Welten. Sie versteht, dass Transformation nicht aus Gewissheit entsteht, sondern durch Mut. Deshalb zeigt sie Alizé ihre Kraft nicht. Sie bestärkt ihn darin Risiken einzugehen, sich zu erheben und das Herz dem Unbekannten zu öffnen. Dadurch hilft sie ihm sein Potential durch mutiges Auftreten zu entdecken.



FÉLIX

INTROVERTIERTER SURREALIST

Félix sehnt sich nach Zugehörigkeit – keine leichte Aufgabe für jemanden, der introvertiert ist. Doch im Herzen ist er ein Surrealist, und als er die Schwelle zum Unsichtbaren überschreitet, beginnt seine Reise der Selbstakzeptanz. Dabei entdeckt er in sich eine Stärke, die er nie erahnte.



ARIEL & CÉLESTE

VERBUNDEN DURCH LIEBE, GETRENNT DURCH DEN WIND

Ariel ist pragmatisch, Céleste eine Träumerin. Als ein Tornado sie auseinanderreißt, wird ihre Suche nacheinander zu einem Balanceakt zwischen Stabilität und Freiheit. Kann Ariel lernen, loszulassen und dem Unbekannten zu vertrauen? Wird Céleste die Kraft aufbringen, ihre Träume auf die Erde zu holen? Nur das Gleichgewicht kann sie wiedervereinen.



AIGRETTE

DIE PUSTEBLUMEN-LADY

Welche Melodie spielt die Musikerin des Unsichtbaren auf ihrer Harfe? Die Töne, die Aigrette zupft, fliegen wie Pusteblumensamen im Wind – es ist der Klang von Magie, Erinnerung und Hoffnung, ein sanftes Lied mit der Kraft, uns ans Licht zu führen.



ÉOLE

GEIST DER WINDE

Éole ist die Stimme der Elemente, und ihr Gesang verleiht der Welt ihre Form. Sie kann die Wut eines Sturms heraufbeschwören oder den aufgewühlten Himmel beruhigen. Wild, sanft, lebendig – die Natur in all ihren Facetten erklingt durch sie und erinnert uns daran, dass der Wind sowohl stürmisch als auch sanft sein kann.



DIE AKTE





PROLOG & SCHLAFZIMMER

Félix sucht im Theater nach seinem Platz und betritt schließlich die Bühne. Plötzlich erfüllt Gesang den Raum. Es ist Éole – Stimme des Windes. Während Éole das Publikum begrüßt und einige Regeln erklärt, ahmt Félix sie mit unschuldiger Aufrichtigkeit nach.

Éole tritt auf. Sie enthüllt die verträumte, skurrile Welt von Alizés Schlafzimmer. Eine ungewohnte Energie beginnt in der Luft zu vibrieren. Ein sanfter Windzug verstärkt sich plötzlich zu einer Böe, die das Fenster weit aufreißt und Alizés kostbaren Löwenzahnsamen davonträgt. Die Atmosphäre knistert vor der Präsenz von etwas Unsichtbarem, Elektrischem. In einem einzigen Moment spaltet sich Alizés Welt in zwei Teile, die Realität beginnt sich zu verschieben. Die Kraft des Unbekannten zieht Alizé in eine magische Welt, wo er versuchen wird, den Samen zurückzugewinnen.

DER PARK

CLOWN, STÜHLE, BMX, HAND AUF HAND, ACRO POLE

Die Welt verwandelt sich mit traumgleicher Magie – und Alizé findet sich in einem lebendigen, verzauberten Park wieder, erfüllt von Bewegung, Farben und Staunen. Überall tanzen und spielen geheimnisvolle Gestalten. Von Neugier angetrieben, bahnt sich Alizé seinen Weg durch die Menge – auf der Suche nach etwas, das stets nur einen Atemzug entfernt scheint.



DER WIND ERWACHT

DREHENDER HANDSTAND

Während Alizé versucht, die Magie in sich zu bändigen, vollführt Carpo einen Handstand auf einem rotierenden Tisch – hoch über dem Brunnen, von dem aus er das festliche Treiben beobachtet. Als Éole's Lied an Kraft gewinnt, erhebt sich ein Tornado und trennt Ariel und Céleste. Unabhängig voneinander müssen die beiden nun ihren Weg zurückfinden.



DER TANZ DER WINDE

STRAPATEN, BUNGEE

Mitten im Tornado beginnt sich Zéphyr zu drehen und besänftigt so die stürmische Éole. Gemeinsam tanzen sie ein Duett hoch über dem Publikum, während weitere Artisten, die den Wind verkörpern, aus den Höhen des Theaters herabschweben und sich unter der Decke zu einem Ballett vereinen.

DIE MAGISCHE BOX

Alizé betritt ein Reich aus Schatten und Stille. Céleste und Félix folgen, ihre Augen für Wunder weit geöffnet. Die Zeit scheint hier aufgehoben zu sein. Drei erleuchtete Türen erscheinen, jede flüstert ein anderes Versprechen, einen anderen Weg. Jede einzelne trifft ihre Wahl. Alizé erreicht eine Tür und tritt hindurch. Céleste geht durch eine andere Tür, doch Félix zögert. Plötzlich verwandeln sich die Türen in Kisten.

DIE ENTFÜHRUNG

PUPPEN, CLOWN

Drei Puppen, die Meanings genannt, marschieren auf die Bühne – jede von ihnen trägt die Welt hinter einer der drei Türen. Die drei geraten in einen clownesken Wettstreit.



PAREIDOLIA KONTORSION

Diese ikonische Nummer erhält eine fantastische Wendung, als Alizé eine Welt des Unsichtbaren und des Staunens betritt. Vier Volutes zeigen nicht nur atemberaubende Körperkunst – sie verschwinden, tauchen wieder auf und lösen sich erneut in Luft auf, während sie sich bewegen. Alizé, fasziniert von ihrer Körperlichkeit, lässt sich in ihren Tanz hineinziehen und spiegelt ihre Bewegungen wider. Doch dann – in einem atemberaubenden Moment – verschwinden die Volutes vor unseren Augen.



ASTERIOS UND DER EINBRUCH DER DUNKELHEIT

ACROMAGIE, JONGLAGE

Die Nacht breitet sich sanft aus. Asterios, Wächterin der Glühwürmchen, betritt die Bühne und beginnt zu jonglieren, hinterlässt schimmernde Lichtspuren. Zwei sich gegenüberliegende Felsvorsprünge werden sichtbar und der Himmel wird von Glühwürmchen überflutet, die auch die Lücke zwischen den Felsen überbrücken. Alizé zögert, die Brücke des Lichts zu überqueren, und wird von Air ermutigt, dies zu tun. Auf der anderen Seite angelangt erhebt er sich und schwebt schwerelos, um dann im Unbekannten zu versinken.



DIE ÜBERQUERUNG HOCHSEIL

Von Glühwürmchen begleitet, beginnt der Butterfly Tamer (Schmetterlingszähmer) seinen mutigen Balanceakt hoch über den Köpfen. Alizé, voller Sehnsucht nach Kontakt, tritt näher. Der Butterfly Tamer, in perfektem Gleichgewicht zwischen Kraft und Kontrolle, überreicht Alizé ein magisches Amulett in Form eines Fächers.



DIE BEFREIUNG PUPPEN, CLOWN

Die Meanings sind zurück! In einem clownesken Körper-Act gelingt es Félix zu fliehen. Unbemerkt macht er sich davon – doch seine Glieder rudern wild, während er sich komisch verrenkt und versucht, die Steifheit aus Armen und Beinen zu schütteln.

DAS KALEIDOSKOP TRAMPOLIN-WAND

Die Landschaft um Félix herum verwandelt sich in einen schimmernden Spiegelpalast. Magische Doppelgänger erscheinen. Sie springen schwerelos und vervielfachen sich endlos in Reflektionen, ein hypnotisierendes akrobatisches Ballett, das die Realität verzerrt. Dieser schwindelerregende Moment gibt Félix den Impuls, jede Version von sich selbst zu umarmen.





FANG MICH, WENN DU KANNST

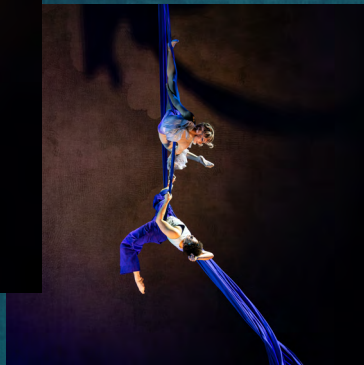
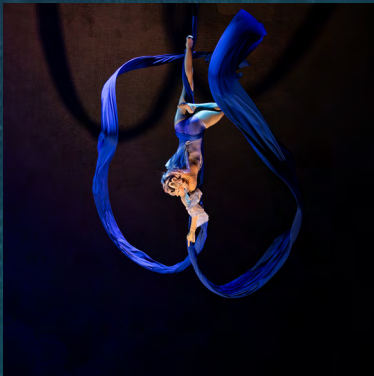
ACRO-LEITER

Der Flüsterer tritt mit seiner Leiter auf. Er klettert zu einem Glühwürmchen an der Spitze. Alizé beobachtet, völlig gebannt. Ganz oben auf der Leiter pflückt der Flüsterer das Glühwürmchen aus dem Himmel und gibt es Alizé. Nun versteht Alizé: Um seine Kräfte wirklich zu erwecken, muss er das Licht der Magie umarmen.

DIE WIEDERVEREINIGUNG

LEVITATION, ADAGIO

Mit der Möglichkeit, Ariel und Céleste wiederzuvereinigen, ergreift Alizé die Initiative. Mithilfe seines Zauberfächers und dem Licht der Magie verändert Alizé die Welt um sie herum. Ariel und Céleste sind endlich vereint – sie tanzen schwerelos, beinahe ätherisch, und schweben in vollkommener Harmonie.



FLÜSTERN DES WINDES

TÜCHER

Éole zeigt eine Luftakrobatiknummer mit Seidentüchern, verstärkt durch synchronisierte Videoeffekte. Alizé kehrt zurück und ist verzaubert vom Geschehen auf der Bühne. Inspiriert und vom Zauber des Moments gefangen, tanzen Éole und Alizé gemeinsam ein anmutiges Luftduett.

REALITÄT

PLANQUINE

Nachdem Alizé seine Magie akzeptiert und seinen Pusteblumensamen zurückerlangt hat, versammeln sich die Tutti in einem Wirbelwind aus Energie, um ihre Transformation zu feiern. Als die Planquine-Nummer zündet, tritt Alizé hervor. In einem elektrisierenden Moment vereinen sich alle Charaktere – ihre Wege verschmelzen zu einem kraftvollen Crescendo. Die Luft knistert vor Energie und Erfüllung – ein Zeichen für den triumphalen Abschluss von Alizés Reise und sein Geschenk der Magie an die Welt.



WISSENSWERTES

- Das Ensemble von ALIZÉ umfasst **43 Artisten** aus **21 Ländern**, die **15 verschiedene Sprachen** sprechen.
- Die Kreation von ALIZÉ begann im **November 2023**.
- Die **Trampowall** wiegt **12 Tonnen**.
- In der Show tauchen insgesamt **172 Pusteb Blumen** auf.
- Als das Theater renoviert wurde, bewahrte Cirque du Soleil ein Stück der ursprünglichen Bühne auf und verwandelte es in einen wunderschönen, inspirierenden Tisch für den Konferenzraum für das Theater.
- Das wichtigste Element der Show ist etwas, das niemand je sehen wird!

BÜHNENBILD

Im Herzen des Berliner Theaters am Potsdamer Platz offenbart sich ALIZÉ in einer Welt, die die Grenzen der Wahrnehmung sprengt. Das Bühnenbild ist ein Portal – eine Einladung, über das Sichtbare hinauszutreten in ein Reich, in dem Realität zerbricht, Magie unter der Oberfläche pulsiert und das Unsichtbare greifbar wird.

Mit seinem vielschichtigen Design und wandelnden Atmosphären ruft das Bühnenbild von ALIZÉ drei zentrale Empfindungen hervor: Schönheit, Faszination und Geheimnis. Während sich die Show entfaltet, ist der Besucher nicht bloßer Betrachter – er überschreitet die Schwelle zu einem Raum, in dem sich das Sichtbare auflöst und das Unsichtbare in den Mittelpunkt rückt.

Konzept & Ideologie

Die kreative Vision hinter dem Bühnenbild von Cirque du Soleil ALIZÉ entspringt dem Wunsch, die Grenzen zwischen Realität und Surrealität aufzulösen. Inspiriert von der Spannung zwischen Vertrautem und Fantastischem, lädt das Design das Publikum in einen Raum ein, in dem Schönheit, Geheimnis und Faszination herrschen. Eine Welt im Wandel, in der die Imagination die Realität neu formt.

Immersive Integration

Das Theater am Potsdamer Platz wird vom Bühnenbild vollständig in Besitz genommen. So entsteht ein Ort permanenter Verwandlung. Durch die nahtlose Integration physischer Elemente und Video-Landschaften wird die Bühne zu einer lebendigen Projektionsfläche, wechselt zwischen Dimensionen, enthüllt verborgene Schichten und führt das Publikum auf eine Reise, die zugleich intim und unendlich erscheint.

Zwei markante Bühnenelemente

- **Der lebensgroße Baum:** Aus dem Abdruck eines echten Stammes gefertigt und bis in die Wurzeln handgeschnitzt, verankert dieser lebendige Herbstbaum eine Reihe von Szenen, die Erinnerung, Zeit und unsichtbare Kräfte thematisieren, die uns prägen.
- **Das schwebende Schlafzimmer:** Ein surreales Bild häuslicher Geborgenheit, das im Raum schwebt. Dieses Bühnenelement gewährt einen eindringlichen Blick in die reale Welt, bevor die Reise ins Surreale beginnt. Seine Wände sind mit maßgeschneiderten Kunstwerken geschmückt – Fragmente vergessener Geschichten, Echos anderer Welten – und erschaffen so einen Zufluchtsort, der zugleich vertraut und unheimlich wirkt.

Architektonische Highlights

Das Bühnenbild wird von einem eigens entworfenen Bühnenportal dominiert, das den Ruinen eines vergessenen Theaters nachempfunden ist – ein Echo der Realität, das nicht von der Natur, sondern von Zeit, Erinnerung und Fantasie überwuchert wurde. Verwitterte Säulen bringen verdrehte Äste und fremdartige Bäume hervor, formen eine lebendige Skulptur, die sich im Verlauf der Show stetig wandelt. Diese immersive Konstruktion rahmt die Bühne nicht nur ein – sie umhüllt den gesamten Zuschauerraum und verwandelt das Theater am Potsdamer Platz in eine mythische Welt, die zugleich vergangen und lebendig wirkt.



DIE KOSTÜME

Das Kostümdesign von Cirque du Soleil ALIZÉ lebt vom Gleichgewicht zwischen Realität und Magie: Das Publikum folgt realen Figuren, die in ein magisches Universum eintreten – begleitet von eindrucksvollen Gestalten, die Naturkräfte verkörpern. Die Herausforderung besteht darin, Wind, Pustebäumen, Schmetterlinge, Sternbilder oder Rauch anzudeuten, ohne sie wirklich fassbar zu machen – und dabei stets den menschlichen Kern der Figuren zu bewahren.

Die Kostüme der realen Charaktere schlagen Brücken in die magische Welt, indem sie Muster, Formen oder Farben mit ihren mystischen Gegenstücken teilen. Inspiration fand der Kostümbildner in Gemälden, insbesondere in der Tiefe des Farbtons Ultramarinblau, der zur zentralen Farbe der gesamten Palette wurde. Kostüme für den Cirque du Soleil zu entwerfen, bedeutet stets, eine feine Balance zu wahren: technisch perfekt geeignet für hochkarätige Akrobatik – und zugleich geprägt durch eine starke, zeitgenössische visuelle Identität.

Ein einheitlicher Stoff wird in ALIZÉ nicht verwendet, da jedes Kostüm spezifische technische und visuelle Anforderungen erfüllen muss. Viele Teile bestehen aus strapazierfähigen Stretchmaterialien, getestet auf Komfort, die Belastung hunderter Shows und tägliche Wäschen. Sublimation und Siebdruck erzeugen visuell reiche Texturen, die das Auge täuschen. Samt wurde gewählt, um unter Bühnenlicht intensivere, tiefere Farben zu erzeugen. Besondere Stoffe wie Federseide, das leichteste Gewebe der Welt, kommen etwa im Kopfschmuck von Céleste zum Einsatz, um fliegendes Haar zu simulieren. Für Alizés Kontorsions-Act wird die extreme Dehnbarkeit von Crapoté, einem zweilagigen Stoff mit Smok-Effekt, genutzt. Das exklusivste – und teuerste – Material der Produktion ist jedoch unsichtbar: ein hoch lichtabsorbierender Samt namens Musou.



Aigrette-Kostüm

Das Aigrette-Kostüm (Sängerin und Harfenistin) ist unser Meisterwerk und erforderte die Expertise zahlreicher Abteilungen – darunter Kostüm, Requisiten, Hutmacherei und Magie. Viele weitere Kostüme integrieren Lichttechnik und ein Trackingsystem, was eine enge Zusammenarbeit zwischen den kreativen und technischen Teams nötig machte, um sowohl die gestalterische Integrität als auch die Sicherheit der Künstler zu gewährleisten.

DAS MAKE-UP

Das Theater lehrt uns, für jede Figur eine Geschichte zu erfinden. Make-up ist – wie das Kostüm – eine Stimme in dieser Erzählung. Manchmal entspringt es den Worten des Regisseurs, manchmal einer geheimen Geschichte, die enthüllt, wer sich hinter der Maske verbirgt. Transformation lenkt die Hand des Designers: vom Realismus über gesteigerte Theatralik bis hin zum Schimmer reiner Magie.

Kostüm und Make-up müssen wie ein Atemzug miteinander verschmelzen. Das Kostüm legt das Fundament, das Make-up vollendet die Vision. Gemeinsam erzählen sie eine einheitliche Geschichte, die den Blick des Publikums fesselt. Manche Figuren, die stärker von der Magie in ALIZÉ berührt sind, eröffnen die Sicht auf ganze Universen.

Obwohl neue Make-up-Technologien funkelnde Schimmer und Spiegelungen ermöglichen, entschied sich die Make-up-Designerin von ALIZÉ bewusst für überwiegend matte Texturen. So behalten die Farben ihre Tiefe und wirken bis in die zweite Balkonreihe.

Die Farbpalette wird von kühlen Tönen, insbesondere Blau, geprägt, ergänzt durch schimmernde Akzente und goldene Highlights für ausgewählte Charaktere. Geleitet von der Idee der Verwandlung wurden jahreszeitliche Farbwechsel und das veränderliche Licht von Morgen bis Abend in die Gestaltung einbezogen. Dabei musste das Make-up stets mit dem Kostüm im Gleichgewicht stehen: Die Tonwerte mussten ebenso kraftvoll sein, damit beide Elemente auf der Bühne in Harmonie erstrahlen.

BUTTERFLY TAMER-Make-up

Eine der schwierigsten Make-up-Kreationen der Show ist der *BUTTERFLY TAMER*. Sein Act ist so zerbrechlich und riskant, dass das Publikum oft den Atem anhält. Die Designer gingen bei ihren Überlegungen davon aus, dass der Schmetterlingsbändiger auf seiner Reise viele Male gestürzt sein musste – Frakturen wie in einem Leben auf dem Drahtseil. Doch jedes Mal erhebt er sich erneut, geheilt von Schmetterlingen, im Geist des *Kintsugi*, der japanischen Kunst, Keramik mit Gold zu reparieren. Um diese gebrochenen Narben sichtbar zu machen, wurde spezielles Folientransferpapier eingesetzt.

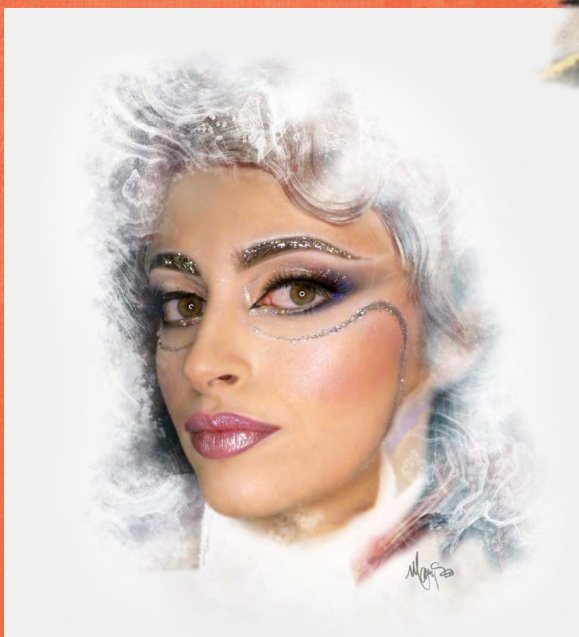


Tutti Make-up

Für die Gruppe der *Tutti* wurde ein spezielles grafisches Eyeliner-Design entwickelt, das einen zeitgenössischen Akzent setzt. Maßgefertigte Elemente wurden so zugeschnitten, dass sie sich perfekt an die individuelle Augenpartie jedes Artisten anpassen.

Die Winde Make-up

Für die *Winde* spricht das Make-up die Sprache von Linien und Kurven – veredelt durch Tonvariationen und glitzernde Lichtakzente.



ÜBER DAS THEATER AM POTSDAMER PLATZ

Das Theater am Potsdamer Platz zählt zu den bekanntesten Showtheatern Deutschlands und liegt im Herzen Berlins. Entworfen vom renommierten Architekten Renzo Piano wurde es 1999 eröffnet und bietet rund 1.800 Gästen Platz. Das Haus überzeugt durch seine moderne Architektur, exzellente Akustik und flexible Bühnentechnik. Neben zahlreichen internationalen

Produktionen ist das Theater regelmäßig Spielstätte der Internationalen Filmfestspiele Berlin (Berlinale). Mit der Weltpremiere von ALIZÉ im Herbst 2025 wird das Haus zur permanenten Spielstätte der ersten Cirque du Soleil Residenz in Europa und positioniert sich damit dauerhaft als führende Bühne für internationale Spitzenproduktionen.



CIRQUE DU SOLEIL ENTERTAINMENT GROUP

Fühle die Inspiration

Aus einer Gruppe von 20 Straßenkünstlern im Jahr 1984 hervorgegangen, hat die Cirque du Soleil Entertainment Group die Zirkuskunst vollkommen neu erfunden – und ist zu einem weltweiten Marktführer im Live-Entertainment geworden. Gegründet in Montreal, hat das kanadische Unternehmen Millionen von Zuschauern rund um den Globus mit Staunen und Freude erfüllt.

Heute beschäftigt die Cirque du Soleil Entertainment Group fast 4.000 Mitarbeiter, darunter 1.000 Künstler aus fast 80 verschiedenen Nationen.

Die Cirque du Soleil Entertainment Group entwickelt Inhalte für eine breite Palette außergewöhnlicher Projekte. Neben ihren weltberühmten Shows erweitert sie ihren kreativen Ansatz auch auf andere Formen des Entertainment – von Multimedia-Produktionen über immersive Erlebnisse und Themenparks bis hin zu Special Events. Über all ihre Kreationen hinaus verfolgt die Cirque du Soleil Entertainment Group das Ziel, mit ihren wichtigsten Werkzeugen – Kreativität und Kunst – einen positiven Einfluss auf Menschen, Gemeinschaften und den Planeten auszuüben.

LIVE NATION ENTERTAINMENT

Live Nation Entertainment ist das führende Live-Entertainment- und eCommerce-Unternehmen der Welt. Live Nation setzt sich aus vier Marktführern zusammen: Ticketmaster.com, Live Nation Concerts, Front Line Management Group und Live Nation Network. Ticketmaster.com ist der internationale Ticketing-Marktführer und eine der fünf größten eCommerce-Seiten mit monatlich über 26 Millionen individuellen Besuchern. Live Nation Concerts produziert über 20.000 Shows

jährlich für mehr als 2.000 Künstler. Front Line Artist Nation ist das weltweit führende Künstler-Management-Unternehmen und betreut über 250 Künstler. Gemeinsam mit diesen Firmen bedient Live Nation Network als führender Anbieter von Entertainment-Marketing-Lösungen weltweit über 800 Werbekunden. Diese erhalten Zugang zu den 200 Millionen Konsumenten, die jährlich die Live Nation-Veranstaltungen und die digitalen Plattformen besuchen.

KREATIVTEAM



Valentine Losseau & Raphaël Navarro REGISSEURE, AUTOREN, MAGIE DESIGNER, DESIGNER DES UNSICHTBARKEITSSYSTEMS: COMPAGNIE 14:20

Valentine Losseau ist eine wegweisende französische Regisseurin, Magierin und Anthropologin, bekannt für ihren innovativen Ansatz in Erzählkunst und Bühnenarbeit. Ihre Werke verbinden Illusion und anthropologische Erkenntnisse auf einzigartige Weise und entführen das Publikum in unvergessliche, transformative Erlebnisse.

Raphaël Navarro ist ein gefeierter französischer Regisseur und Magier, weithin anerkannt für die Einzigartigkeit und emotionale Kraft seines künstlerischen Schaffens, das die Grenzen zwischen Illusion und Realität verschwimmen lässt.

Gemeinsam haben Losseau und Navarro die Magie revolutioniert: Als Co-Schöpfer und Regisseure gründeten sie die Kunstbewegung Magie Nouvelle und etablierten sie als international anerkannte künstlerische Disziplin. Mit zwei Jahrzehnten künstlerischer Arbeit und über 50 Shows und Ausstellungen haben sie Spuren in Theater, Zirkus, Tanz und Oper hinterlassen.

In ihrem gemeinsamen Streben nach Innovation erweitern sie kontinuierlich die Grenzen von Magie und Theater, erschaffen einzigartige Erzählungen, die Staunen mit tiefer menschlicher Verbundenheit verweben. Ihr visionärer Ansatz verschiebt immer wieder die Grenzen des Live-Entertainments und inspiriert eine stetig wachsende weltweite Gemeinschaft von Künstlern und Träumern.



Émilie Émiroglou KREATIVDIREKTOR

Émilie Émiroglou ist Kreativdirektorin, Akrobatik-Designerin und künstlerische Leitung. Sie arbeitet seit über 25 Jahren in der zirkensischen Welt und in der darstellenden Kunst. Bereits mit zehn Jahren begann sie ihre professionelle Ausbildung an der National Circus School in Montreal, wo sie eine eigene Luftring-Nummer entwickelte. Für die Kreation der Show Quidam schloss sie sich Cirque du Soleil an. Um ihr Wissen zu vertiefen und ihre Erfahrung als Bühnenkünstlerin zu erweitern, absolvierte sie anschließend ein Bachelor-Studium an der École supérieure de théâtre de l'UQAM. Nach Engagements in verschiedenen Theaterproduktionen kehrte sie in die

Zirkuswelt zurück – unter anderem mit Produktionen wie Rain (Cirque Éloize) und Cortéo (Cirque du Soleil).

Ihre Erfahrung als Zirkuskünstlerin führte sie ganz natürlich zum Akrobatik-Design und zur künstlerischen Leitung im Zirkus. Seitdem hat sie bei einer Vielzahl von Special Events mit Cirque du Soleil zusammengearbeitet. Sie war Kreativdirektorin für internationale Kollaborationen, wie Halloween of Heidi Klum x Cirque du Soleil 2023 und für die Sommerproduktion The Cirque in Trois-Rivières. Darüber hinaus wirkte sie als Assistant Show Director und Akrobatik-Designerin bei Tout écartillé mit.





Marion Motin
STELLVERTRETENDE
SHOWREGISSEURIN &
TANZCHOREOGRAPIN



Chloe Lamford
BÜHNENBILDNERIN



Lizzie Frankl
REQUISITENDESIGNERIN



Sébastien Dionne
KOSTÜMDESIGNER



Johanna Ehlert
PUPPENBILDNER



Philippe Brault
KOMPONIST



Raphaël Reed
KOMPONIST



Martin Labrecque
LICHTDESIGNER



Nicolas Descoteaux
LICHTDESIGNER



Félix Fradet-Faguy
VIDEOPROJEKTIONS-
DESIGNER



Jean-Michel Caron
SOUNDDESIGNER



Hélène Lemay
AKROBATIK-
CHOREOGRAPIN



Emilie Therrien
AKROBATIK-DESIGNER



Jérôme LeBaut
AKROBATIK-DESIGNER



Pierre Masse
DESIGNER FÜR
AKROBATISCHES
EQUIPMENT



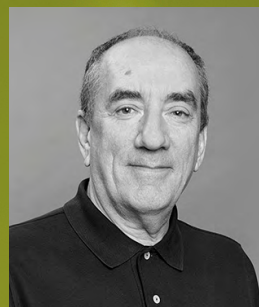
Ewen Seagel
DESIGNER FÜR
AKROBATISCHES
EQUIPMENT



Maryse Gosselin
MAKE-UP-DESIGNERIN



Simon L. Lachance
TECHNISCHER
DIREKTOR



Martin Dignard
PRODUKTIONSMANAGER



Anastasia Kitsos
PRODUKTIONSLEITERIN



Fabrice Becker
VIZEPRÄSIDENT
FÜR KREATION



Matthew Whelan
VIZEPRÄSIDENT
PRODUKTION UND
EXECUTIVE PRODUCER

BESETZUNG



Andre Augustus
PLANQUINE - TUTTI
Australien



Benton Adams-Walker
PLANQUINE -
TUTTI RESERVE
Australien



Aminaa Bayartsaikhan
KONTORSION -
LES VOLUTES
Mongolei



Delaney Bayles
JONGLAGE -
ASTERIOS
Vereinigte Staaten
von Amerika



Rachael Boyd
PLANQUINE - TUTTI
Australien



Louise Brownsey
TRAMPOLIN -
FÉLIX DOUBLES
England



Othgo Chuluunzorig
KONTORSION -
LES VOLUTES
Mongolei



Sarah Cooper
TRAMPOLIN -
FÉLIX DOUBLES
Vereinigte Staaten
von Amerika



Benji Courtenay
STRAPATEN - ZÉPHIR
Kanada



Ines Faria
PLANQUINE - TUTTI
Portugal



Sergey Fomin
PLANQUINE - TUTTI
Russland



Gonzalo Gazzola
PLANQUINE - TUTTI
Argentinien



Lotta Hagfors
SÄNGERIN - ÉOLE
Finnland



Mohamed Hamouch
PLANQUINE - TUTTI
Marokko



Joe Hill
PLANQUINE - TUTTI
England



Takahiro Imoto
TRAMPOLIN -
FÉLIX DOUBLES
Japan



Kaoru Kondo
TRAMPOLIN -
FÉLIX DOUBLES
Japan



Eduardo Leite
TRAMPOLIN -
FÉLIX DOUBLES
Brasilien



Isabella Majzun
MANIPULATION
- ALEA
Vereinigte Staaten
von Amerika



Leela Masuret
STRAPATEN/
TÜCHER - AIR
Vereinigte Staaten
von Amerika



Eve Matin
SÄNGERIN UND
HARFENISTIN
- AIGRETTE
Peru



Kirill Matushkin
PLANQUINE – TUTTI
Russland



Victor Maximo Versuth
TRAMPOLIN -
FÉLIX DOUBLES
Brasilien



Harley McLeish
MAGISCHES
ADAGIO - ARIEL
Australien



Vova Mikhailin
PLANQUINE – TUTTI
Russland



Nicolas Montes De Oca
DREHENDER
HANDSTAND
- CARPO
Mexiko



Nyamka
KONTORSION -
LES VOLUTES
Mongolei



Misheel Nyamkhuu
KONTORSION -
LES VOLUTES
Mongolei



Franco Peli
MURPHY
Argentinien



Slava Pereviazko
LEITER - THE
WHISPERER
Ukraine



Rambo
TRAMPOLIN -
FÉLIX DOUBLES
Chile



Samuel Renaud
PLANQUINE – TUTTI
Kanada



Alexandre Saint-Jacques
TRAMPOLIN -
FÉLIX DOUBLES
Kanada



Aleksandr Samoilov
PLANQUINE – TUTTI
Russland



Christian Shaw
TRAMPOLIN -
FÉLIX DOUBLES
Vereinigte Staaten
von Amerika



Artur Shekhel
PLANQUINE – TUTTI
Russland



Asom Snow
PLANQUINE – TUTTI
Vereinigte Staaten
von Amerika



Kate Sudnikova
DREHENDER
HANDSTAND
RESERVE
Weißrussland



Pierric Tenthorey
CLOWN/ MAGIE
- FÉLIX
Schweiz



Laurence Tremblay-Vu
HOCHSEIL - THE
BUTTERFLY TAMER
Kanada



Charlotte Van Royen
PLANQUINE – TUTTI
Belgien



Amber Van Wijk
MAGISCHES
ADAGIO - CÉLESTE
Belgien



Silvia Vrskova
BUNGEE – WIND
Slowakei



Saffi Watson
AKROBATISCHE
BEWEGUNG - ALIZÉ
Vereinigte Staaten
von Amerika



Nao Yoshida
FLATLAND BMX
– BREEZE
Japan





📷 @alize.cirquedusoleil

🌐 alize.berlin

📺 @CirqueduSoleilAlizé

🎵 cirquedusoleil

📷 @cirquedusoleil 📷 @livenationgsa



CIRQUE DU SOLEIL

LIVE NATION